

自由研究のテーマを見つけよう！
夏休みの日記に書ける！

先生と一緒に 角間の里山で 生物・植物を観察しよう！！

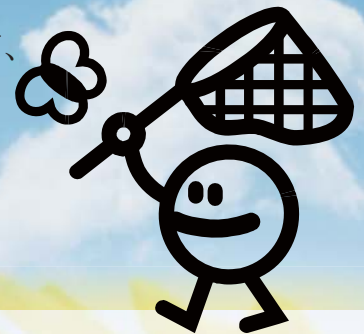
2009年 **8月5日** (水)

講師：都野展子先生（金沢大学理工研究域自然システム学類）

角間の里山にある**水田（キタダン）**での昆虫採集や、生物・植物観察に加えて、
午後は顕微鏡で生物の観察をして結果をまとめます。

昆虫生態学が専門の都野展子先生が講師です。

子どもの科学する心を育てるきっかけに、
夏休みの思い出づくりにも役立ててください！



対象：小学校4年生～6年生の児童

※金沢大学教職員のお子さんを優先します。

定員：15名

参加費用：300円（保険料込み）

持ち物：**水筒**、昼食、筆記用具、ノート

服装：

長袖、長ズボン、運動靴、帽子、タオル

雨天時：雨合羽、雨靴、着替え一式

（体操服や半そで半ズボン）を持ってきてください。

※虫よけスプレーをして来てください！

日程

9：30～10：00 創立五十周年記念館「角間の里」（集合①）

10：10 金沢大学自然研前バス停（集合②）

10：10～12：00 キタダンで水田の昆虫採集 植物観察

12：00～13：00 昼食（各自持参）「角間の里」にて

13：00～16：30 班ごとに生物の観察をして、結果をまとめて話し合います

申込方法：キャリアデザインラボラトリーHP (<http://cdl.w3.kanazawa-u.ac.jp>) から
申込書をダウンロードして提出してください。

申込締切：2009年7月29日（水） 定員に達し次第、締め切らせていただきます。

金沢大学男女共同参画キャリアデザインラボラトリー

TEL ; 076-234-6907 FAX ; 076-234-6908

E-Mail ; cd_lab@ad.kanazawa-u.ac.jp

URL ; <http://cdl.w3.kanazawa-u.ac.jp>



振興調整費

平成20年度 文部科学省科学技術振興調整費
「女性研究者支援モデル育成」事業